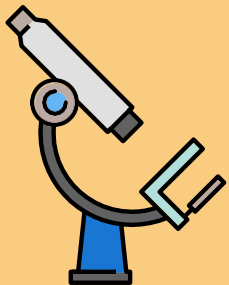




Informe a nuestra comunidad

2020

Distrito Escolar Eastside Union



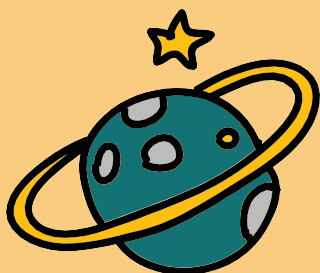


Tabla de contenidos

Carta de nuestro superintendente

Mesa directiva

Datos y demografía del distrito y las escuelas de 2020

Información destacada del distrito y de las escuelas de 2020

Carta de nuestro Superintendente



Dr. Joshua Lightle

Estimados miembros de la comunidad:

Estamos agradecidos por su continuo apoyo y dedicación al éxito y al futuro brillante de todos y cada uno de los estudiantes de nuestro distrito. Este último año escolar, hemos experimentado muchos éxitos así como muchos retos. Estamos orgullosos del gran trabajo de nuestros estudiantes, maestros, directores, personal de las escuelas y oficinas del distrito, y de la Mesa directiva.

Aunque tuvimos que cambiar nuestro modelo tradicional de escuela, una cosa que no cedió fue nuestra determinación de proporcionar a los estudiantes una experiencia educativa de calidad. Queremos agradecer a nuestros estudiantes, maestros y familias por haber respondido rápidamente a este momento inesperado en la educación pública.

Este año pasado nos ha dado la oportunidad de reflexionar sobre todas las cosas que hacemos bien en el Distrito Escolar Eastside Union y de buscar nuevas y emocionantes maneras de apoyar mejor a nuestros estudiantes y a la comunidad. Nuestra meta es mejorar continuamente las oportunidades de enseñanza y aprendizaje para todos los estudiantes. Esto requerirá que todos trabajemos juntos como un equipo.

Para demostrar nuestra dedicación al mejoramiento en curso y continuo, trabajaremos para ser aún más estratégicos mientras refinamos nuestras prácticas instructivas, operacionales y de equidad. Este último año escolar, comenzamos a revisar y evaluar nuestros principios rectores, objetivos, prácticas y programas de instrucción y operación. Continuaremos buscando la opinión de todas las partes interesadas mientras implementamos nuestros objetivos, programas e iniciativas que nos harán un distrito aún más fuerte.

Su continua dedicación a nuestros estudiantes y a nuestras escuelas es muy necesaria y apreciada como un componente vital de nuestro éxito. Basándonos en el gran trabajo que hemos empezado, estoy seguro de que alcanzaremos nuestras metas. Es un honor trabajar con una comunidad tan dedicada, y sé que gracias a nuestra colaboración, cada estudiante alcanzará su máximo potencial y saldrá de nuestro distrito preparado para tener éxito en la escuela secundaria, la universidad, la carrera y la vida. ¡Imagine las posibilidades!

Dr. Joshua Lightle

Conozca a nuestra Mesa directiva

Nuestra Mesa directiva trabaja individualmente y colectivamente para asegurar que todos los estudiantes, familias y personal reciban el apoyo necesario para tener éxito. El Distrito aprecia el gran trabajo de la Mesa directiva y de toda nuestra comunidad. ¡Esperamos continuar en el camino hacia el éxito!



Ms. Doretta N. Thompson
Area 1



Mrs. Peggy W. Foster
Area 2



Mrs. Deborah L. Sims
Area 3



Mr. Joseph "Joe" Pincetich
Area 4



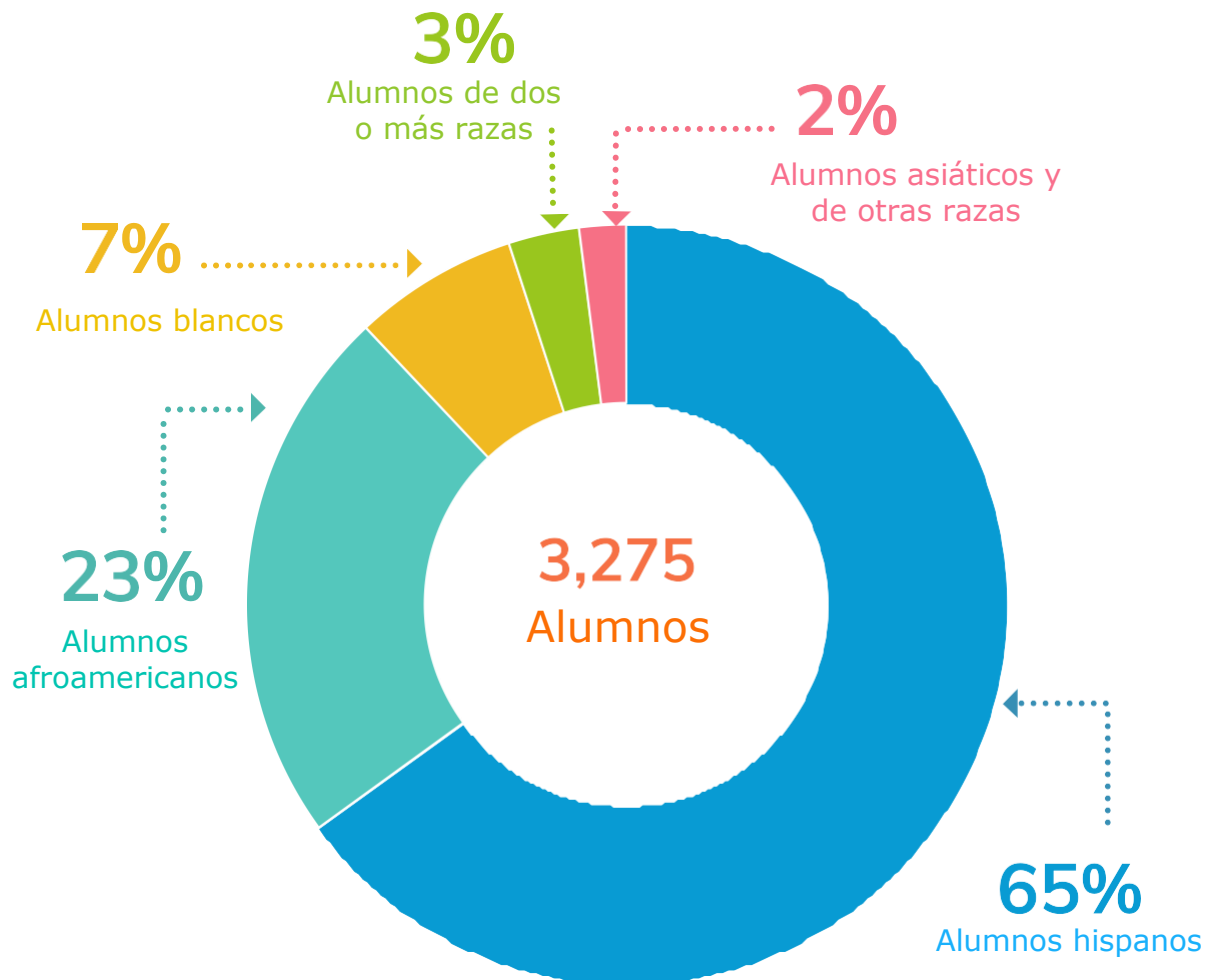
Mrs. Julie A. Bookman
Area 5



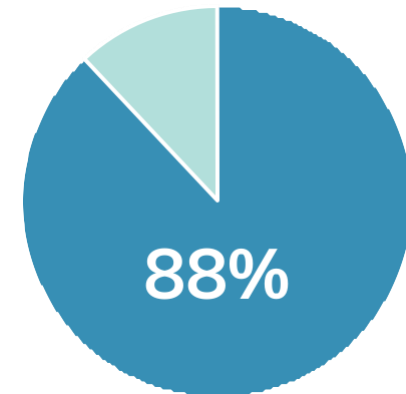
QUIÉNES SOMOS: Nuestros estudiantes



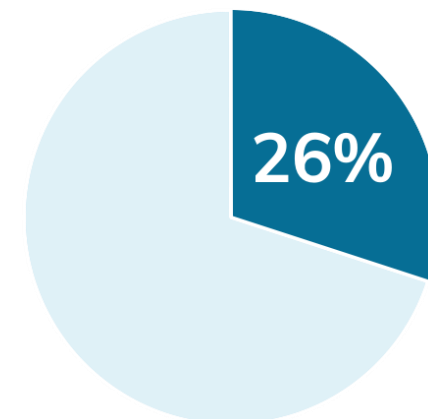
Raza y etnicidad



Comidas gratis y reducidas



Aprendices de inglés



QUIÉNES SOMOS: Nuestras escuelas

ESCUELA INTERMEDIA GIFFORD C. COLE



Hogar de los Crusaders
Victoria Davis, Directora

ESCUELA PRIMARIA TIERRA BONITA



Hogar de los Tigres
Christa Waldvogel, Directora

ESCUELA PRIMARIA COLUMBIA



Hogar de los Astronautas
Ed Beleno, Director



ESCUELA PRIMARIA ENTERPRISE



Hogar de los Exploradores
Teresa Voeltz, Directora

ACADEMIA EASTSIDE



Hogar de los Pumas
Jina Hughes, Administradora

ESCUELA PRIMARIA EASTSIDE



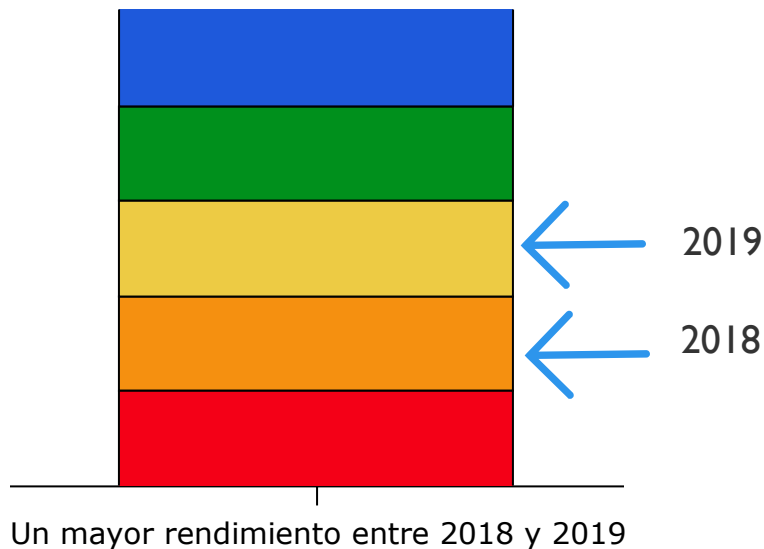
Hogar de las Águilas
Marisa Rissling, Directora

QUIÉNES SOMOS: Nuestros datos

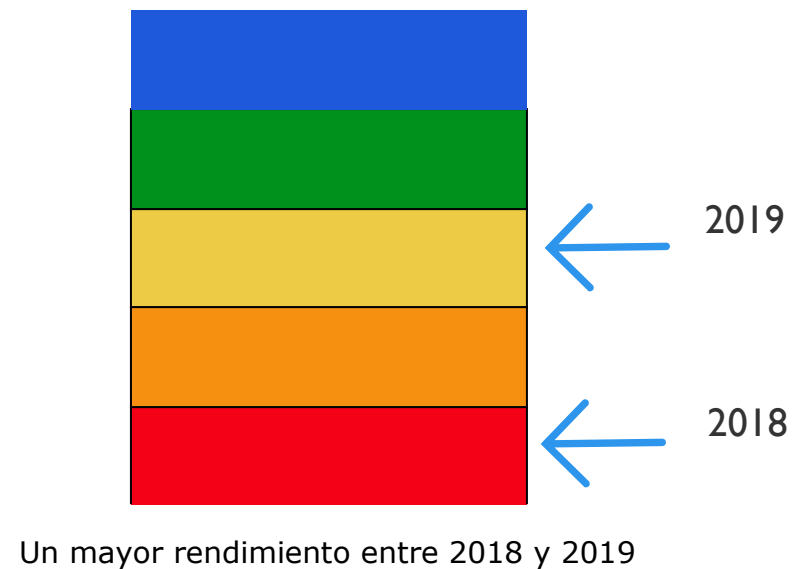


El movimiento hacia arriba de nuestros datos es un indicador emocionante de que nuestro esfuerzo está dando resultados. Vimos un crecimiento tanto en Matemáticas como en Artes del lenguaje inglés en la Evaluación de Smarter Balanced cuando se compara con el 2018.

Rendimiento en las Artes del lenguaje inglés



Rendimiento en las Matemáticas



● 2018 ● 2019 ● ● ●

● 2018 ● ● 2019 ● ●

Rendimiento más bajo



Rojo



Anaranjado



Amarillo



Verde



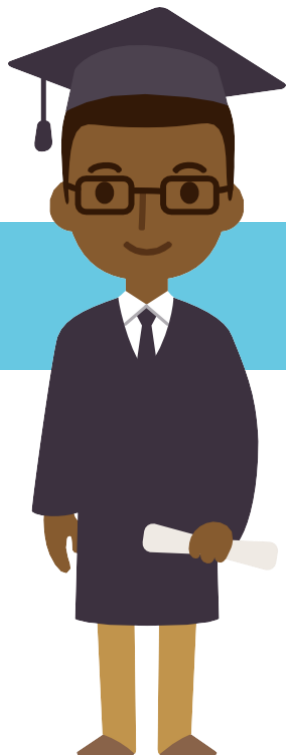
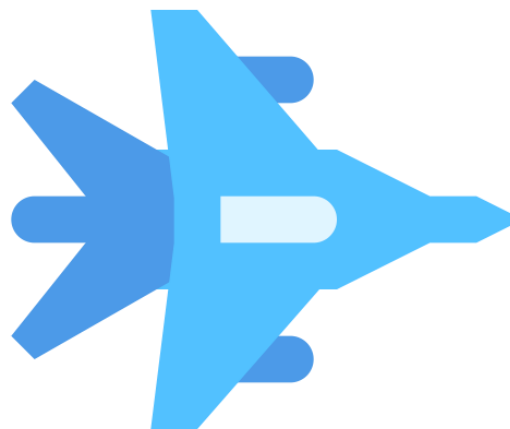
Azul

Rendimiento más alto

Principios rectores

NUESTRA MISIÓN

Proporcionar una educación rigurosa en un ambiente de aprendizaje seguro e inclusivo, con profesionales atentos y apasionados que preparen a los estudiantes para que alcancen su máximo potencial.



NUESTRA VISIÓN

Todos contribuyen, cada estudiante logra.

Objetivos del distrito

Objetivo 1

Mejorar la enseñanza para el aprendizaje, el logro y el éxito de los estudiantes.



Objetivo 2

Promover un ambiente de aprendizaje seguro y solidario.



Objetivo 3

Fomentar un compromiso de equipo.



Objetivo 4

Operar con una creciente eficiencia y eficacia.



Nuestro trabajo, programas e iniciativas se guiarán por nuestros objetivos adoptados por la Mesa directiva.

Nuestros valores fundamentales y creencias

Éxito estudiantil A cada estudiante se le proporcionan tremendas oportunidades de aprender, de lograr y de alcanzar el máximo potencial, y todos los miembros del personal se centran en ese éxito.

Expectativas Las expectativas de los estudiantes, los padres, el personal y la comunidad están bien definidas y son compartidas. Los miembros de nuestra comunidad son apoyados para lograr estas altas expectativas.

Colaboración y trabajo en equipo Trabajamos en colaboración, como un equipo, para asegurar que nuestros estudiantes tengan éxito en un ambiente de apoyo. Las decisiones clave son informadas por las respuestas y aportaciones de todas las partes interesadas. ¡Celebramos nuestros éxitos!

Respeto y confianza La comunicación y la interacción en nuestra comunidad están guiadas por el respeto mutuo, la confianza, la integridad y el apoyo.

Seguridad en todo el distrito Nuestros planteles escolares y del distrito operan de manera efectiva para garantizar la seguridad de nuestros estudiantes, familias, personal y todos los miembros de la comunidad.

Eficacia y eficiencia operativa Los servicios fiscales y los recursos humanos están bien gestionados y priorizados para cumplir con nuestros objetivos educativos y operacionales.

Mejoramiento y monitoreo Los miembros de la comunidad trabajan en equipo para revisar nuestros progresos, celebrar nuestros éxitos y utilizar los datos para tratar nuestras necesidades cambiantes.

Equidad Las partes interesadas tienen derecho a tener acceso y oportunidades en un ambiente libre de prejuicios y con apoyo social y emocional para que todos tengan éxito.



Información destacada

Estamos muy orgullosos de la gran cantidad de oportunidades que ofrecemos a nuestros estudiantes y familias. Nuestros estudiantes, directores, maestros, personal y padres trabajan arduamente para aumentar el desempeño y el aprendizaje. Operamos bajo la premisa de que todos los estudiantes sobresaldrán si les proporcionamos la mejor instrucción, enriquecimiento y apoyo. ¡Estaremos agregando más oportunidades para que nuestros estudiantes crezcan y prosperen!

Nuestras escuelas



Nuestra escuela intermedia ofrece programas de música, banda, arte, coro y codificación durante todo el año, impartidos por personal capacitado.

Nuestras escuelas primarias ofrecen música durante todo el año.

Nuestras escuelas ofrecen oportunidades de aprendizaje extendido, programas de enriquecimiento, intervenciones centradas en los estudiantes y clubes innovadores.

Nuestros estudiantes tienen acceso a los últimos aparatos de aprendizaje tecnológicos y programas de instrucción basados en la computadora.

Nuestro centro comunitario



Nuestro centro comunitario ha servido a más de 3800 familias con comida para el año escolar 2019-2020.

Nuestro centro comunitario colabora con varias organizaciones comunitarias para proveer provisiones a nuestra Despensa de comida para todos los estudiantes del distrito y los residentes de la comunidad local.

Nuestro evento anual de mochilas le proporcionó a cada estudiante de nuestro distrito una nueva mochila.

El personal de nuestro centro comunitario se comunica con las familias y ofrece recursos como mochilas, ropa, comida y programas de mentores.

Nuestro compromiso continuo a la calidad de instrucción

Todo lo que hacemos en el Distrito Escolar Eastside Union es para mejorar la instrucción y las oportunidades de nuestros estudiantes. Hemos establecido un objetivo para ayudar a nuestros estudiantes a desarrollar las habilidades del siglo XXI que necesitan para tener éxito. Estamos trabajando para fomentar una enseñanza y un aprendizaje de calidad centrados en el estudiante. Utilizaremos equipos escolares y del distrito de alto rendimiento para asegurarnos de que todos los estudiantes dominen las normas de contenido de su grado; sean capaces de leer textos complejos en todas las áreas de contenido; tengan conversaciones académicas enriquecidas y rigurosas sobre temas convincentes; y se comuniquen y demuestren su pensamiento a través de la escritura, las tareas y otras formas de evaluación dentro de un ambiente que promueva la investigación, el aprendizaje y la equidad.

Mejorar la enseñanza para el aprendizaje, el logro y el éxito de los estudiantes.



Estamos desarrollando y manteniendo programas innovadores.



Estamos aumentando el rigor académico en el salón de clases a través de un desarrollo profesional específico y apoyo educativo.



Estamos aumentando los logros académicos a través de un mayor apoyo a los estudiantes mediante el enriquecimiento y mentores.



Estamos aumentando la participación de los estudiantes a través de un aprendizaje combinado e integrado.



Estamos aumentando la equidad y el acceso a través del conocimiento cultural y la enseñanza culturalmente sensible.

Nuestro compromiso continuo a las operaciones eficientes

Para que nuestro Distrito funcione de la manera que mejor apoye a nuestras escuelas, debemos refinar continuamente nuestros procesos operativos, sistemas, políticas y prácticas. Estamos aumentando nuestros puntos fuertes mientras investigamos y exploramos nuevas formas de mejorar todas las funciones críticas de nuestro Distrito. Esto nos permitirá satisfacer las necesidades de nuestros estudiantes, familias, personal y escuelas.

Promover un ambiente de aprendizaje y trabajo seguro y eficaz



Estamos aumentando el aprendizaje socio-emocional y el bienestar de los estudiantes a través de apoyos diferentes y apoyo al comportamiento.



Estamos proporcionando rutas de transporte suplementarias para asegurar que los estudiantes viajen hacia y desde la escuela de forma segura.



Estamos fomentando un compromiso de equipo al aumentar la participación de la familia y la comunidad, y la comunicación mutua.



Estamos manteniendo personal calificado a través de programas de reclutamiento y conservación.

Mirando hacia el futuro: ¡Imagina las posibilidades!

Durante los próximos meses, el Distrito Escolar Eastside Union seguirá participando en el proceso de planificación estratégica. Una vez completado, el plan estratégico permitirá al distrito medir sus objetivos e implementar sus programas e iniciativas estratégicas de prioridad.

El plan estratégico guiará nuestros esfuerzos mientras trabajamos para mejorar el rendimiento general y asegurar que cada estudiante tenga acceso a una instrucción de alta calidad y a oportunidades educativas. Para lograr esto, la Mesa directiva, el Superintendente, los estudiantes, los maestros, el personal del distrito y de las escuelas, las familias y los miembros de la comunidad continuarán participando en el proceso para permitirnos aumentar nuestro éxito y desarrollar nuevas y emocionantes oportunidades para la enseñanza y el aprendizaje.

Nuestro Plan estratégico permitirá al distrito satisfacer eficazmente las necesidades de todos los estudiantes y al mismo tiempo proporcionar las estructuras necesarias para utilizar más eficientemente nuestros recursos.

Un plan bien desarrollado requiere ideas de todas las partes interesadas internas y externas. Su participación es muy importante para asegurar nuestro éxito. ¡Necesitamos su participación, así que por favor busque oportunidades futuras para involucrarse!





Distrito Escolar Eastside Union

Superintendente
Dr. Joshua Lightle

Mesa Directiva

Mrs. Julie A. Bookman
Mrs. Peggy W. Foster
Mr. Joseph "Joe" Pincetich
Mrs. Deborah L. Sims
Ms. Doretta N. Thompson

Para aprender más, por favor visite: www.eastsideusd.org



Distrito Escolar Eastside Union

Todos contribuyen, cada estudiante logra.